

Welcome to Global Internet 製品動画 EXPO
変える力、創る力、続ける力

テクニカルショーヨコハマ2020 インターネットEXPO

神奈川県内企業の自社製品・技術の動画出展で商機をつかむ!!



開催期間中（2020/1/15～2020/6/30）、いつでも自社製品の動画が投稿（出展）できます。



居ながら自社製品の国内及び海外市場の販路開拓が可能です。



出展動画数は制限無し、しかも全て無料です。



主催：一般社団法人日本技術者連盟
共催：テクニカルショーヨコハマ事務局

「TECHヨコハマEXPO」参加のご案内

自社製品・技術を国内/海外市場にコストほぼゼロで発信しませんか！

企業の売りたい製品・技術・サービスを動画化(2分以内(推奨))し、ウェブサイト上のEXPOに出展することにより、売り手(動画投稿者)と買い手(動画視聴者)のビジネスマッチングを促進します。
売り手側は手持ち動画を活用し、国内/海外市場に今すぐ発信しませんか、製品動画の出展(投稿)をお待ちしています。

TECHヨコハマEXPOでは、買い手側は「資料請求ボタン」ワンクリックで、資料請求が無料で出来ます



「TECHヨコハマEXPO」の概要について

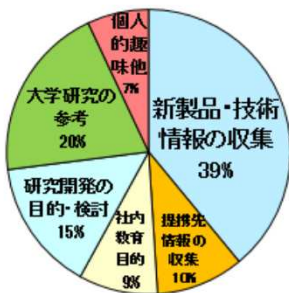
- ①正式名称 ■テクニカルショウヨコハマ2020インターネットEXPO(略称:TECHヨコハマEXPO)
- ②動画の出展とは ■企業・団体で国内/海外市場への販路開拓を目的とし、自社の製品・技術・サービスを動画化し、ウェブサイト上(<http://wkx21c.org>)に投稿する事をいいます
※手持ち動画を活用して、国内・海外市場への発信・販路開拓が可能です
※投稿される動画については⑨を必ずご覧ください。
- ③動画の視聴について ■手持ちPC/スマホから、いつでもどこでもTECHヨコハマEXPOに投稿された動画にアクセスでき、しかもリアルタイムで資料請求が可能です。
※手持ちPC/スマホより右記URLを参照 <http://wkx21c.org>
- ④対象市場 ■国内市場及び海外市場
- ⑤開催期間 ■2020年1月15日～2020年6月30日(開催期間が過ぎても、動画の視聴は可能)
- ⑥従来の視聴者数 ■のべ900万人(三ヶ月間集計) 海外6割/日本国内4割
- ⑦動画の出展方法 ■手持ちPC/スマホより、右記URLを参照 <http://wkx21c.org>
製品動画出展(投稿)にはアカウントの作成(無料)が必要です
- ⑧製品動画出展料 ■何本出展しても無料(動画制作費は自社負担)、視聴も無料
- ⑨動画に関する注意TECHヨコハマEXPOに投稿される動画に関する責任は主催及び共催、後援の団体には一切無く、全て投稿者側にあります。
以下の事項に該当する動画は出展不可、もしくは通知無く削除する場合がございます。
 - ・第三者の著作権を侵害している動画や公序良俗に反する動画など
 - ・肖像権を侵害している動画や、内容が虚偽の動画など
 - ・テクニカルショウヨコハマと全く関係のない動画など
 - ・程度に関わらず内容が虚偽の動画や、違法行為を誘発する動画など※投稿した内容によって、問題が発生した場合には原状回復のための費用などをご負担していただく場合がございます。

グローバルインターネットEXPO (GIX) とリアル展示会の違い

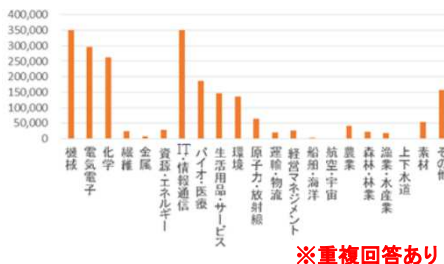
比較項目	従来のリアル展示会	グローバルインターネットEXPO (WKXウェブサイト上)
環境への負荷 (SDGs対応)	ブースの装飾品や配布物を制作するのに多くのCO2が排出されること、開催終了後に大量の展示廃棄物が発生する	インターネットEXPOでは資料はデータでの送付で対応することで無駄に資源を使うことなく、また廃棄物が一切発生しないので、環境への負荷は殆ど無い、環境に優しいEXPO(SDGs・ESG対応EXPO)
会場の確保	開催時期や場所、業者の確保を含めて、費用と手間が掛かる	WKXウェブサイト上のスペースで、いつでも、どこでも、だれでも、EXPOを開催可能
開催期間	2日～3日程度の短期での開催が多く、その期間に合わせて来場者を集め、会場内での商談を増やすのが難しい	開催期間は最長6ヶ月以内で自由に決められ、複数のインターネットEXPOを同時に開催することが可能
開催準備・PR・出展費用	会場作りや告知DMの発送や広告掲載など、手間、時間、コストが莫大にかかり、開催終了後の処理に労力がかかる	インターネットEXPOを設置するための社名ロゴやEXPOタイトルなどの素材の作成/提供のみで、あとは自社の製品PR動画を投稿するだけ(動画投稿は無料)、手持ち動画を活用されるとコストゼロで開催できる
開催中の管理/運営	滞りなく運営するために、巡回するスタッフや来場者受付の用意、クレームの受付など特に手間がかかる	出展(動画投稿)のサポートや、出展物の動画再生数のチェック程度で手間が掛からない(マンパワー不要)
開催後の処理	会場の原状回復や、来場者数やアンケートの集計など事務作業などの後処理に費用と手間が掛かる	会場の原状回復は不要、動画の再生数と動画のアクセスログにより、具体的なデータが入手でき、後処理無し
セミナーや講演など	講演者の手配や聴衆数が会場規模により制限されてしまう。またセミナー参加者は展示会来場者に限定される	講演を事前収録した動画を展覧することで、展示会終了後でも誰でもいつでも何回でも観る事ができる
来場者数	1回の開催で5千人(中小規模型)～10万人(大規模型)	月間200万～300万P.V./国内市場・海外市場をカバー(数百万規模)
出展物の準備	製品・技術のモノ(実機など)を用意し、パンフレットなど配布物を用意する必要がある(コスト高)	製品・技術・知財を動画化して、ウェブサイト上に展覧(投稿)するだけ。あとは資料請求があった場合に発送できる簡単な資料を準備、または投稿者のホームページへ誘導することも可能。(コストゼロでEXPO運営)
成果の獲得	開催期間中(通常2日～3日)、来場者からの名刺の取得数が最も大きな成果、後処理に多大な時間がかかる	①EXPO開催期間中の動画へのアクセスログデータの収集が可能(出展者の新規顧客データの獲得) ②動画視聴者からの資料請求(動画の掲載期間中、継続して受け取り可能)(ロングテール現象) ③EXPOの終了後、投稿者は自社専用EXPOサイト(プライベートEXPO)をWKX上に構築することができる

2018年に開催したTPP Online EXPO プロファイルデータ

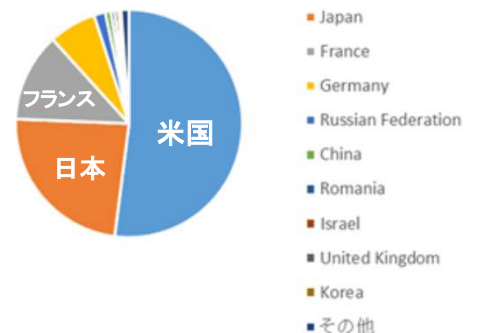
— TPP Online EXPOの利用目的 —



— TPP Online EXPOの利用者業種 —



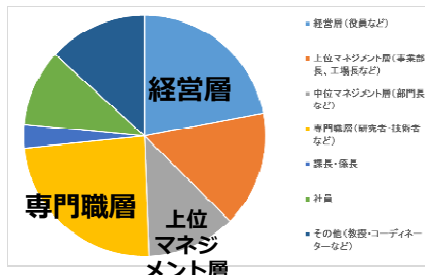
— TPP Online EXPO視聴者/国別比較 —



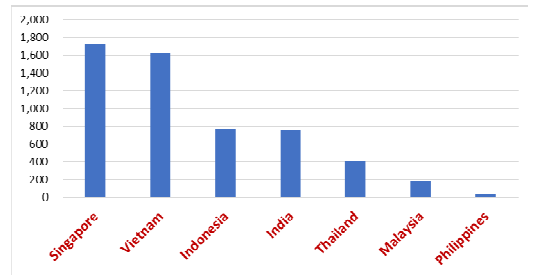
月間視聴者数



企業内階層



国別利用者 (TPP域内市場)





企業の成長に欠かせないのは、イノベーションとマーケティングである!!...と
(P.ドラッカー 1975年)

【テクニカルショウヨコハマ2020 インターネットEXPO(略称:TECHヨコハマEXPO)の役割】

インターネット上のEXPOとして、TECHヨコハマEXPOを設置することにより、出展者の製品・技術・サービスをほぼコストゼロでグローバル市場に動画で発信することができます。TECHヨコハマEXPOはBtoBコミュニケーションメディアを大きく変える可能性があります。

TECHヨコハマEXPOに投稿(出展)する動画の制作から、投稿までの流れ

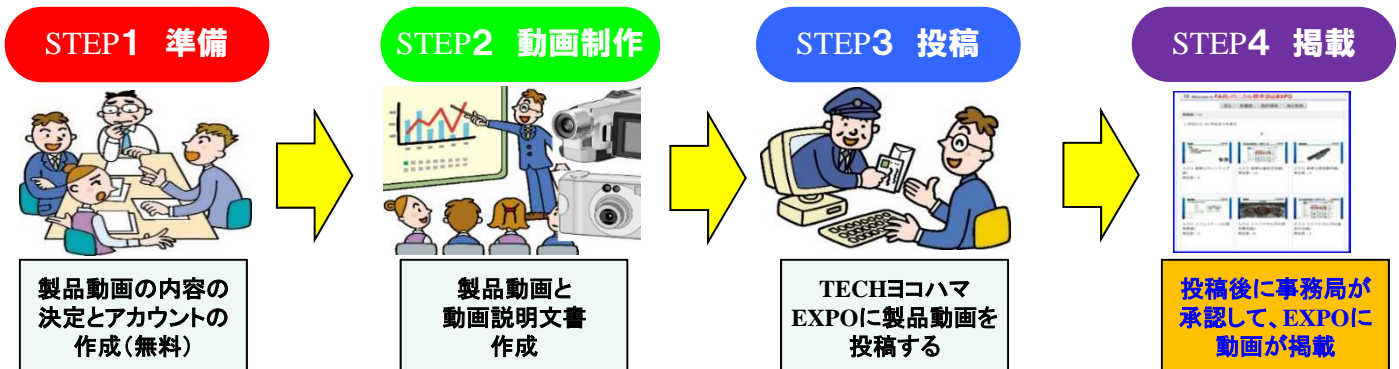
■TECHヨコハマEXPOの投稿対象となる動画

以下のような動画(原則2分間以内)を対象としています。

①自社の製品・技術・サービスを紹介した動画、②会社紹介(展示会場で撮影したものも含む)の動画、③企業IR動画など

※第三者の著作権の侵害や公序良俗に反する動画など、動画の内容によっては出展不可もしくは通知無く削除する場合がございます。

■動画制作から投稿までの4ステップ



【TECHヨコハマEXPOに関するお問合せ、及びお申込み】

TEL:03-6229-1946 FAX:03-6229-1940 E-mail:info@jef-site.or.jp 担当:TECHヨコハマEXPO事務局

TECHヨコハマEXPOに関するFAQ

Q01 ■「TECHヨコハマEXPO」とは?

A ■テクニカルショウヨコハマに出展した企業が、技術・製品の動画を投稿することで、出展した製品・技術・サービスの動画をいつでもどこでも視聴でき、資料請求などのマッチメイキングに役立つ、動画プラットフォームです。

Q02 ■「TECHヨコハマEXPO」の目的は?

A ■売り手と買い手が「TECHヨコハマEXPO」の動画を視聴し資料請求によるマッチメイキングの成立が目的です。

Q03 ■「TECHヨコハマサイト」の動画投稿の流れとは?

A ■技術・製品・サービスの売り手側は、技術動画、タイトル、簡単な解説文をお手持ちのPCから投稿することにより、買い手側とのマッチメイキングが成立する確率が高まります。

Q04 ■「TECHヨコハマEXPO」の視聴及び動画投稿における言語はどのようになっていますか?

A ■現在の「TECHヨコハマEXPO」のオペレーションは日本語と英語に対応しています。国内市場を対象とする場合は、動画タイトル、解説文、キーワードは日本語で、海外市場を対象とする場合は原則的に英語となりますが、動画の音声は日本語のままでも、解説文を翻訳サイトで英語化して、別途海外向けとして投稿されることも可能です。

Q05 ■「TECHヨコハマEXPO」は動画の視聴も投稿も無料でしょくか?また投稿する動画制作は何分位が良いですか?

A ■投稿も視聴も全て無料です。動画は再生時間2分間以内を推奨します。

Q06 ■海外からのアクセスの状況は?

A ■全世界の企業の技術者・研究者及びビジネスエグゼクティブからのアクセスがあります。

Q07 ■「TECHヨコハマEXPO」では動画の保管・公開に期限がありますか?

A ■「TECHヨコハマEXPO」の開催期間を設定していますが、期間後でもサイトは継続し、動画の視聴や資料請求は行なえます。動画の保管・公開には期限はありません。

Q08 ■製品動画の作成方法や投稿の方法についてのガイダンスは有りますか?

A ■動画の作成方法の説明の為のヘルプページや、制作方法を説明した動画があります。ご要望がありましたら、動画の投稿は事務局側が無料で代行いたします。

Q09 ■これまでのEXPO開催の実績は?

A ■直近は、独立行政法人中小企業基盤整備機構が2019年に開催の「新価値創造展2019」とのコラボEXPOです。以下のURLにアクセスしてください。

http://wvx21c.org/special_expo/category/175

一般社団法人日本技術者連盟



一般社団法人 日本技術者連盟
Japan Engineers Federation (JEF)

〒107-0052 東京都港区赤坂2-2-19 アドレスビル5F

TEL : 03-6229-1946 Eメール : info@jef-site.or.jp URL : <http://www.jef-site.or.jp>